

SH-4

TYPE SPRING HANGER (정적변위 : 25mm)

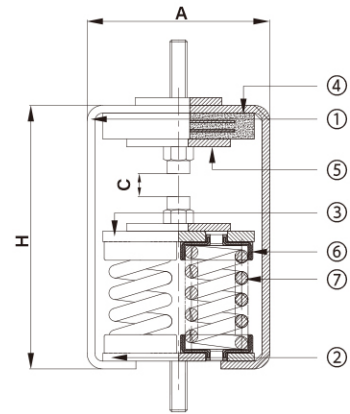
제품의 특성

SH-4 방진 스프링행거는 장비에서 발생하는 진동이나 장비의 운전 중에 배관이나 덕트에서 발생하는 열팽창에 의한 응력이 배관이나 덕트를 통하여 구조체로 전달되는 것을 방지해 준다. 정적변위가 25mm인 코일스프링을 사용하여 시스템의 고유진동수를 3~5Hz 정도로 유지하며 하우징 상부에 CR계통의 HOUSING FIXTURE를 설치하여 장비, 배관 및 덕트에서 전달되는 고주파 성분이 행거 상부의 건물구조체로 전달되는 것을 방지한다.



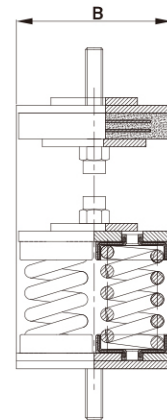
제품의 용도

- AXIAL, IN-LINE FAN, 기계실, 공조실의 배관 및 덕트의 고효율 방진용
- 스튜디오, 음향실, 음향측정실 등의 SUSPENDED CEILING DECK SYSTEM의 고효율 방진용



제품의 규격

No.	품명	재질	규격
1	Hanger Housing	SS275	KS D 3508
2	Lower Plate	SS275	KS D 3508
3	Middle Plate	SS275	KS D 3508
4	Upper Rubber	CR	KS M 6617
5	Washer	SS275	KS D 3508
6	Spring Cup Rubber	CR	KS M 6617
7	Coil Spring	SUP9 HSW3	KS B 2402 KS B 2408



DIMENSION & SELECTION GUIDE BY LOADS

Type	적용하중 (kgf)	스프링상수 (kgf/mm)	무게 (kg)	색상	Dimension(mm)				
					A	B	C	H	Level Blot
SH-4-400	400	16.0	21.40	Blue					
SH-4-600	600	24.0	21.50	Brown					
SH-4-800	800	32.0	21.50	White					
SH-4-1200	1,200	48.0	22.30	Orange					
SH-4-1600	1,600	64.0	23.40	Pink	211.5	180	26.6	305	M20
SH-4-2000	2,000	80.0	22.50	Green					
SH-4-2400	2,400	96.0	22.90	Blue					
SH-4-3000	3,000	120.0	23.10	Black					
SH-4-4000	4,000	160.0	24.10	Yellow					

(NOTE) 본 규격 및 치수는 제품의 성능 및 품질개선을 위해 사전 예고 없이 변경 될 수 있습니다.